
MASTERTENT S2



Größen S2



Die Serie MASTERTENT S2 bietet MASTERTENT-Qualität zu einem erstklassigen Preis-Leistungs-Verhältnis und ist in 3 verschiedenen Größen erhältlich (3 x 3 m, 4,5 x 3 m und 6 x 3 m).

Die Struktur S2 verfügt über ein solides Achteck-Aluminiumprofil mit einer Profilstärke von 37 x 42,5 mm und einer Wandstärke von 2,1 mm.

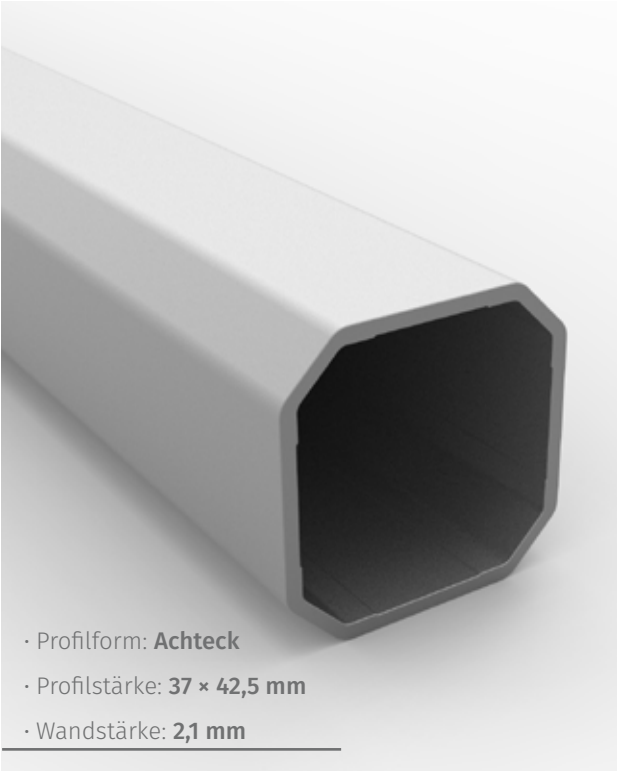
Der Aufbau erfolgt gleich schnell und einfach wie bei unserer Serie S1.

ZELTGRÖßE	GEWICHT	MAXIMALE DRUCH-GANGSHÖHE*	MAXIMALE ZELTHÖHE	PACKMAßE (L x B x H)
6 x 3 m	54,6 kg	201 cm	327 cm	72 x 42 x 158 cm
4,5 x 3 m	40,3 kg	201 cm	327 cm	58 x 42 x 158 cm
3 x 3 m	31,9 kg	201 cm	327 cm	44 x 42 x 158 cm

* Standardmaß.
Technische Änderungen vorbehalten.



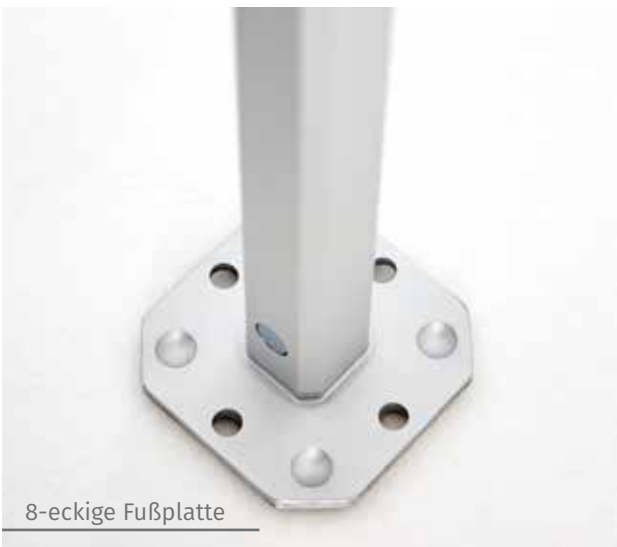
Aluminiumstruktur S2



- Profilform: **Achteck**
- Profilstärke: **37 × 42,5 mm**
- Wandstärke: **2,1 mm**



Entriegelungssystem



8-eckige Fußplatte



Verbindungselemente
aus Aluminium



ERSATZTEILE.

Alle Einzelteile der Aluminiumstruktur sind mit gut sichtbaren Artikelnummern versehen, untereinander sind sämtliche Strukturkomponenten mit Bolzen verbunden, welche beim Austausch eines Ersatzteiles einfach entfernt und wieder eingesetzt werden können. Der Austausch von Ersatzteilen gestaltet sich daher extrem einfach.



VERBINDUNGSELEMENTE.

Sämtliche Verbindungselemente bestehen aus Aluminium. An den Berührungspunkten mit dem Dach sind diese mit Schutzabdeckungen aus Gummi versehen, um das Textil vor Verschleiß zu schützen. Das Dach kann somit montiert bleiben und muss nicht nach jedem Gebrauch abgezogen werden.

Seitenwände S2



Für die Serie MASTERTENT S2 gibt es 5 verschiedene Modelle an Seitenwänden, die beliebig angebracht werden können:

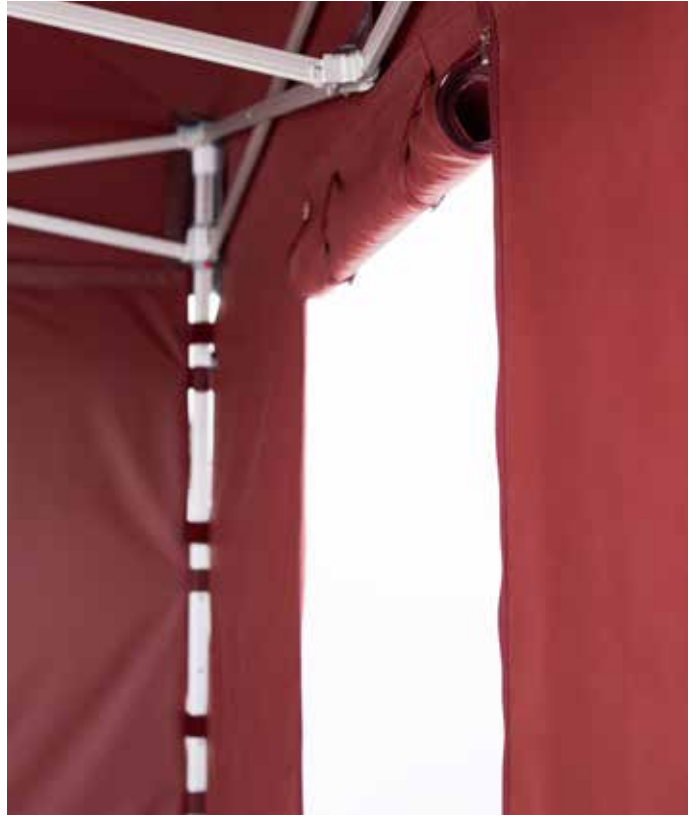
GESCHLOSSEN.

MIT FENSTER. Rundbogenfenster aus transparentem PVC.

MIT TÜR. Aufrollbare Türe, die mittels Reißverschlusses von innen oder außen geöffnet werden kann.

HALBE HÖHE. In Kombination mit Querstange oder Theke und eine

ABTRENNWAND. Interner Raumteiler, für Ihr Faltzelt.



Stoff S2

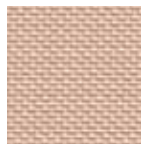


Dächer und Seitenwände der MASTERTENT S2 sind in 12 Farben erhältlich. Klettstreifen, Bordüren und Fäden sind an allen sichtbaren Stellen jeweils im selben Farbton verarbeitet.

Das Polyestergewebe (Oxford 250D) ist wasser- und winddicht, sowie feuerhemmend gemäß der EN Norm 13501-1.



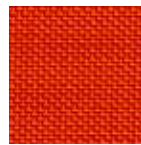
Weiss



Pantone 468C



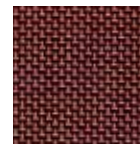
Pantone 123C



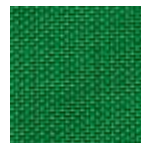
Pantone 1655C



Pantone 187C



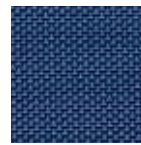
Pantone 195C



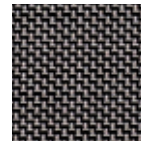
Pantone 349C



Pantone 294C



Pantone 534C

Pantone cool
grey 10 C

Pantone 428C



Schwarz

Zertifikate und Garantien S2

Ausdruck der Qualitätsphilosophie von MASTERTENT sind die großzügigen Garantieleistungen, die zahlreichen internationalen Zertifizierungen, sowie der zuverlässige Kundenservice.

GARANTIELEISTUNGEN.

- 5-Jahre-Herstellergarantie auf Material- und Produktionsfehler der Aluminiumstruktur des Zelttes.
- Lebenslange Garantie gegen Korrosion der Aluminiumstruktur des Zelttes.
- 10-Jahre-Verfügbarkeit aller Ersatzteile der Aluminiumstruktur des Zelttes.

ZERTIFIZIERUNGEN.

- MASTERTENT® ist TÜV-zertifiziert (Produktzertifizierung).
- Der MASTERTENT®-Stoff entspricht EU Norm EN 13501 - 1:2007 und wurde erfolgreich nach geltenden ISO-Kriterien auf Zugfestigkeit, Wasserdichte und Farbechtheit getestet.
- MASTERTENT® wurde von einem renommierten Fachinstitut im Windkanal auf seine Stabilität bei verschiedenen Windstärken getestet.
- MASTERTENT® wurde einer statischen Berechnung durch Ingenieure unterzogen und benötigt keine Abnahme durch Statiker oder Behörden.

SERVICE.

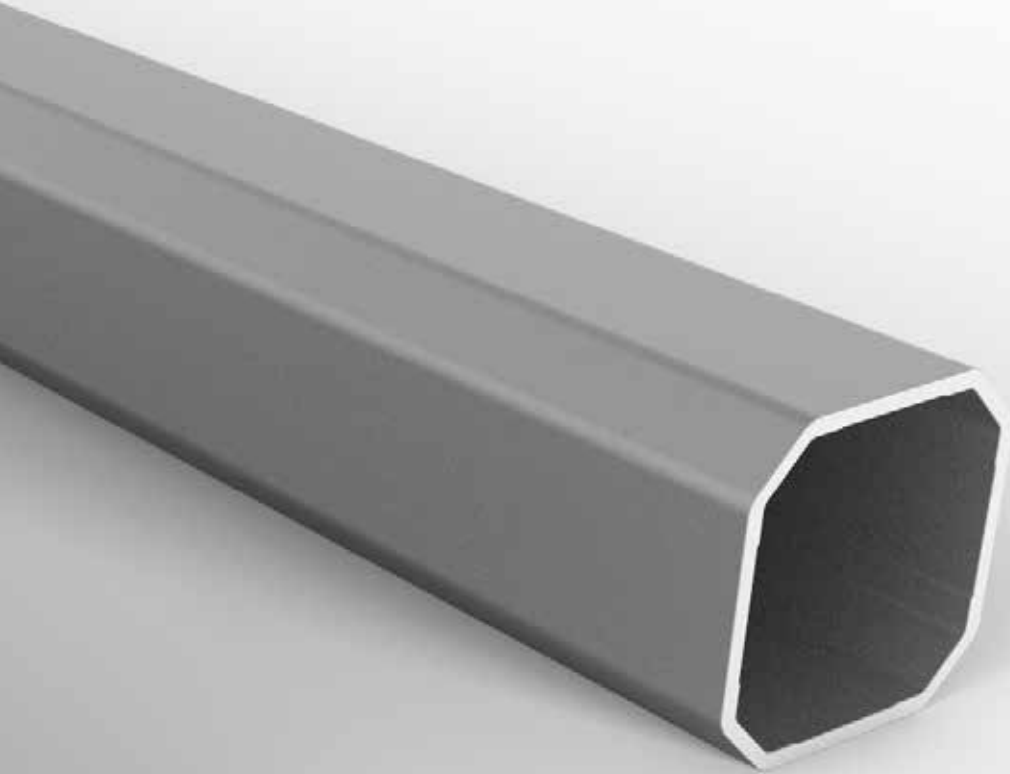
- Schnellste und äußerst zuverlässige Lieferzeiten.
- Kundenbetreuung vor Ort.
- Kapillare Vertriebsstruktur.
- Eigene Produktion, eigene Entwicklung.
- Sonderwünsche sind für uns eine willkommene Herausforderung.



S1

Branchenführende Ausstattung und maximale Stabilität,
auch bei häufigen Einsätzen und langen Standzeiten.

- Profilform: **Achteck**
- Profilstärke: **43 × 49 mm**
- Wandstärke: **2,5 mm**



S2

Ein robustes und durchdachtes Modell
für den regelmäßigen Einsatz – stabil und sicher.

- Profilform: **Achteck**
- Profilstärke: **37 × 42,5 mm**
- Wandstärke: **2,1 mm**

Technische Daten

S1

STRUKTUR

Profilstärke	Profil Steher 43 x 49 mm / Fußprofil 36 x 42 mm
Wandstärke	2,5 mm
Profilform	achteckig
Scherenprofil	30 x 15 x 2,8 mm
Eckklipp gefedert	✓
Fußplatte	Aluminium
Aufstellhilfe	✓
Strukturfarben	9 Standardfarben
Verfügbare Größen	12 Standardgrößen
Verbindungselemente	Aluminium
Druckknopf	✓
Fahnenvorrichtung	✓
Höhenverstellbarkeit	3 Stufen
Nummerierung Ersatzteile	✓

DACH

Stoffqualität	Oxford 500D
Feuerhemmend	✓
Wasserdicht	✓
Stofffarbe	12 Stofffarben
Farbe Klett / Flusch / Faden	Ton in Ton
Farbe Bordüre	Ton in Ton
Farbe PVC Verstärkung	Ton in Ton
Befestigung an Struktur	durch Klett und Haken
Spanngurte	✓
Dachmontage	✓
Kann beim Transport montiert bleiben	✓

SEITENWAND

Stoffqualität	Oxford 250D
Feuerhemmend	✓
Wasserdicht	✓
Seitenwandbefestigung am Ecksteher	durchgehende Klappe in Polyester
Modelle	geschlossen, mit Fenster (Rundbogen), mit Tür, halbe Höhe

GARANTIE

Jahre	5
-------	---

S2

Profil Steher 37 x 42,5 mm / Fußprofil 32,5 x 38 mm

2,1 mm

achteckig

28,5 x 15 x 2 mm

Aluminium

✓

silber eloxiert

3 x 3 / 4,5 x 3 / 6 x 3

Aluminium

✓

3 Stufen

✓

Oxford 250D

✓

✓

12 Stofffarben

Ton in Ton

Ton in Ton

Ton in Ton

durch Klett

✓

✓

✓

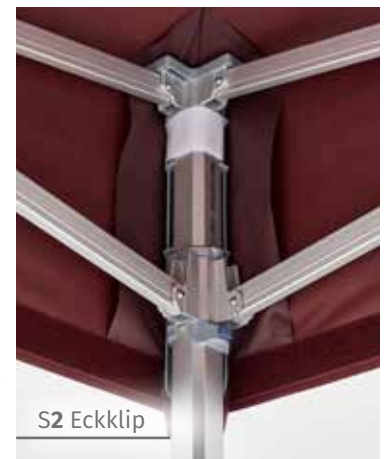
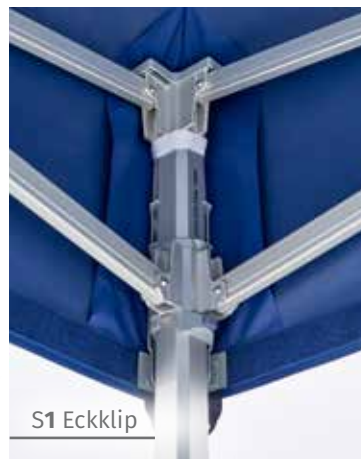
Oxford 250D

✓

✓

Klettschleufe Ton in Ton
geschlossen, mit Fenster (Rundbogen), mit Tür, halbe Höhe

5



Nützliche Accessoires für Ihr Falzelt.



MASTERTENT-Flag



Fahnenhalterung am Zelt

Die MASTERTENT Flag kann in Verbindung mit dem Standkreuz oder der Bodenplatte freistehend aufgestellt, oder aber mittels der Halterung an der Zeltstruktur befestigt werden.

Sie ist in zwei Größen erhältlich: Small 250 x 90 cm | Large 340 x 95 cm

Mittels Sublimationsdrucks kann die MASTERTENT Flag ganz nach Kundenwunsch personalisiert werden.



Zubehör



REGENRINNE.

Die Regenrinne verhindert das Eindringen von Regenwasser zwischen zwei oder mehreren nebeneinander aufgebauten Zelten. Sie wird einfach mittels Klettverschlusses am Dach befestigt.

Auch zur Anbringung zwischen Mauer und Zelt erhältlich.



LED-BELEUCHTUNG.

Unsere dimmbare LED-Beleuchtung bestehend aus vier Leisten, wird mittels Clips an den Scherenelementen des Zeltes befestigt.



BELEUCHTUNG.

Das Beleuchtungssystem – bestehend aus drei Scheinwerfern zu je 150 Watt – wird einfach und schnell am Mittelposten oder am Ecksteher befestigt.



VERBINDUNGSKLEMME.
Die Zeltverbindungsklemme verbindet zwei oder mehrere Zelte und sorgt für mehr Stabilität.



HEIZSTRAHLER.
Der Heizstrahler (1.500 Watt, 250 V, 50HZ) wird am Mittelpfosten oder am Ecksteher befestigt.



TRANSPORTRÄDER.

Die Transporträder werden an den Fußplatten des Zelttes befestigt und ermöglichen einen einfachen und schnellen Transport des Faltzeltes. Sie können auch nach dem Aufbau am Zelt befestigt bleiben.



RAUCHERDACH.

Das eigens konzipierte Dach wurde speziell für Raucherbereiche im Freien entwickelt. Die angebrachten Dachgauben lassen ein Lüftungssystem entstehen und durch die speziellen Luftöffnungen kann der Rauch abziehen, ohne dass Regen und Schnee von außen ins Zeltinnere eindringen.

Das Raucherdach kann auf Anfrage in allen verfügbaren Größen gefertigt werden.

Zubehör



BANNER UND FAHNE.

Ein Banner oder eine Fahne, welche schnell und einfach an der dafür vorgesehenen Fahnenvorrichtung auf dem Dach des Zeltes befestigt werden können, schaffen eine zusätzliche Werbefläche und bieten eine weitere Personalisierungsmöglichkeit.



BEFESTIGUNGSKIT.

Auf weichem Untergrund kann das Falztzelt mittels Sicherungsgurten und Heringen im Boden verankert werden.



THEKE.

Die Theke wird einfach und schnell an der Zeltstruktur mit Klemmen fixiert, die halbhohe Seitenwand wird am dafür vorgesehen Kederprofil befestigt. Die Theke kann beliebig auf einer oder mehreren Seiten des Zeltes angebracht werden. Ideal für Ihren Verkaufsstand.



Bodenplatte 10 kg



Bodenplatte 28 kg

BODENPLATTEN.

Die aus galvanisch verzinktem Gusseisen bestehenden Bodenplatten dienen zur Befestigung des Falzeltes. In den Ausführungen 10 kg und 28 kg erhältlich, können bis zu 4 Zeltfüße gleichzeitig mit einer einzigen Bodenplatte fixiert werden. Bei Bedarf können die Bodenplatten auch übereinander gestapelt werden. Der praktische Tragegriff ermöglicht einen einfachen Transport.