

# Festbankgarnituren



*für höchste Ansprüche*



# Das Resultat langjähriger Erfahrung

**Unsere professionellen Garnituren werden speziell für höchste Anforderungen hergestellt und sind nicht mit irgendwelchen „Bauhaus-Garnituren“ zu vergleichen. Die hohe Qualität ermöglicht eine lange Lebensdauer bei grosser Belastbarkeit und sind deshalb hervorragend für Festwirtschaften, Berg- und Gartenrestaurants, Partys, Biergärten etc. geeignet. Aber auch in Ihrem Garten oder Terasse, werden Ihnen die Garnituren lange Freude bereiten!**

## Holz

Nach dem Schnitt der einzelnen Holzlamellen, wird das Holz zuerst einmal über Monate im Freien aufgeschichtet und luftgetrocknet, bevor es in der Trockenkammer auf den endgültigen Feuchtigkeitsgehalt von 10% Holzfeuchtigkeit getrocknet wird. Vor der definitiven Verarbeitung zu den Tisch- und Bankplatten wird jede einzelne Holzlamelle beim Hobeln auf die exakte Holzfeuchtigkeit kontrolliert und bei Abweichungen aus dem Toleranzbereich von 9-11% aussortiert. Nur dadurch ist es möglich, eine perfekte D-4 Verleimung für eine lange Lebensdauer zu garantieren.

Verwendetes Holz: Fichte aus europäischen Holz (EU)

## Fussgestelle

Die verwendeten Untergestelle sind die stabilsten auf dem Markt und haben eine 3-fache Knickfestigkeit gegenüber üblichen Flachstahlgestellen. Nach der Vorbehandlung werden die Untergestelle in der Standardfarbe Grün pulverbeschichtet und sind dadurch auch optimal gegen Witterungseinflüsse geschützt.

1. Massive Einrastbügel aus 10 mm starkem, gezogenen Rundstahl
2. Bei Bedarf, können die Fussgestelle mit Gleiter versehen (Bodenschoner)
3. Stapelleisten von unten verschraubt und verleimt (weinger störende Bohrlöcher an der Oberfläche)
4. Die Untergestelle sind mit verzinkten Schrauben und selbstsichernden Muttern an den Holzplatten befestigt
5. Ein massiver verzinkter Sicherheitsschnapper mit hoher Passgenauigkeit garantiert ein perfektes Einrasten
6. Noch mehr Stabilität dank robustem Diagonalkreuz



## Stabilität

Die Stabilität der Garnituren wurde im Institut Rosenheim getestet. Dabei wurde die Mitte der Sitzbank mit soviel Gewicht belastet bis sie brach. Dabei kam es erst nach mehr als 550 kg zu einem Bruch!

Bemerkenswert dabei:

Sämtliche Teile aus Metall (Untergestelle, Schnapper und Schrauben) blieben bei diesem Test unbeschädigt!



# Profi-Line - Ideal für Ihr Fest

## Die Profigarntur in Brauerei-Qualität ist die ideale Garnitur für Festwirtschaften

Die Profi-Garnitur bzw. „**Brauereigarnitur**“ zeichnet sich durch eine hochwertig verleimte Fichtenholzplatte aus. Jede einzelne Holzlamelle wird in einem automatischen Durchlauf auf den genauen Feuchtigkeitsgehalt kontrolliert, um eine 100%ige D-4 Verleimung sicher zu stellen.

Für die **Lackierung** wird ein hochwertiger, lebensmittelechter und witterungsbeständiger UV-Lack verwendet. Die Platten werden auf der Oberseite zweimal mit Zwischenschliff lackiert, sowie auf der Unterseite einmal lackiert. Dadurch werden die Festzeltgarnituren vor Witterungseinflüssen und Bewegungen des Holzes geschützt.

**Harzgallen** werden ausgefräst und mit Schiffchen versehen. Die Äste werden ausgekittet, damit eine geschlossene Oberflächenlackierung ermöglicht wird.

Die **Eisen-Untergestelle** aus durchgehendem 3 mm starkem Winkelstahl ist das stabilste auf dem Markt. Roboter garantieren eine perfekte (und genaue) Verschweissung. Dazu kommt eine hochwertige **Pulverbeschichtung** bei 200°C, was man mit einer herkömmlichen Tauchlackierung qualitativ nicht vergleichen kann. Ein verzinkter **Sicherheitsschnäpper** gewährleistet ein perfektes Einrasten. Die Untergestelle sind so konzipiert, dass man bei Bedarf **Plastik-Bodenschoner** anbringen kann.

Die **Stapelhölzer** werden eingefärbt und von unten verleimt und verschraubt, das heisst, keine störenden Borlöcher an der Tischoberfläche sowie Schwachpunkte für Witterungsschäden.



80er-Garnitur mit verbreitertem Untergestell

## Masse und Gewichte:

<b>Tische:</b>	220 x 50 x 2,4 cm*	21,0 kg	<b>Bänke:</b>	220 x 25 x 2,8 cm	12,5 kg
	220 x 60 x 2,4 cm	23,5 kg		220 x 27 x 2,8 cm*	13,0 kg
	220 x 67 x 2,4 cm	25,0 kg		220 x 27 x 2,8 cm	18,0 kg (mit Rückenlehne)
	220 x 80 x 2,4 cm	29,5 kg			
	160 x 60 x 2,4 cm*			160 x 25 x 2,8 cm* (Miniline in Farbe Natur)	
	Tischhöhe: ca. 78 cm			Bankhöhe: ca. 48,5 cm	

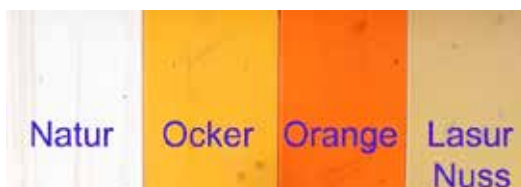
\* Diese Masse sind ab einer Mindestbestellmenge von 32 Garnituren erhältlich

## Farben:

<b>Platten:</b>	<b>Ocker*</b>	<b>Standardfarbe</b>
	Orange	ab 32 Garnituren erhältlich
	Nuss	ab 32 Garnituren erhältlich (ist helles braun!)
		Natur* ab 32 Garnituren erhältlich

\* Ockergelb ist bei den Garnituren der Länge 220 cm Standardfarbe, bei den Miniline ist die Standardfarbe „Natur“

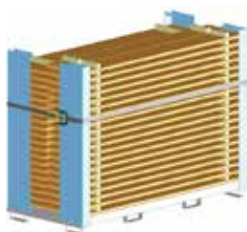
<b>Untergestelle:</b>	<b>Grün</b>	<b>(Standardfarbe)</b>
	Blau und Schwarz	ab 32 Garnituren



## Zubehör:

### Transport-Container

Ideal für Transport und Lagerung der Garnituren  
Inhalt für 20 Garnituren



### Bodenschoner

Ideal für Anwendung auf heiklen Böden wie Parkett



# mit Lasur (outdoor-Line)

mit Dickschichtlasur 160 g/m<sup>2</sup>

Die Outdoor-Garnitur ist hervorragend für Gartenwirtschaften, Bergrestaurants und Biergärten geeignet.

## Dickschichtlasur

(siehe auch Witterungsbeständigkeit!)

Durch die **Dickschichtlasur** werden die Garnituren tauglich für den Einsatz im Freien. Bei der herkömmlichen „Profi-Garnitur“ erfolgt die Lackierung der Platten mit einem UV-Lack mit ca. 60 g/m<sup>2</sup>. Bei der Dickschichtlasur wird eine 3-Schicht-Lasur von 160 g/m<sup>2</sup> aufgetragen! Die Lasur ist auch elastischer und bekommt deshalb auch bei Sonne, Regen oder Schnee weniger Risse. Auch die Plattenunterseiten werden mit einer 2-Schicht-Lasur lackiert, damit sich die Garnituren vollständig in einer geschützten Hülle befinden. Ein weiterer Vorteil: Die Garnituren können problemlos mit einer handelsüblichen Lasur nachgestrichen werden.

## Untergestelle (alle Garnituren)

Die **Eisen-Untergestelle** aus durchgehendem 3mm starkem Winkelstahl ist das Stabilste auf dem Markt. Roboter garantieren für eine perfekte (und genaue) Verschweissung. Dazu kommt eine hochwertige **Pulverbeschichtung** bei 200°C, was man mit einer herkömmlichen Tauchlackierung qualitativ nicht vergleichen kann. Ein verzinkter **Sicherheitschnäpper** garantiert ein perfektes Einrasten. Die Untergestelle sind so konzipiert, dass man bei Bedarf **Plastik-Bodenschoner** anbringen kann.

## Holzplatten

Diese Garnituren sind gleich aufgebaut wie die Garnituren „Profiline“, jedoch mit der witterungsbeständigeren - aber auch weicheren - Dickschichtlasur versehen.

## Masse und Gewichte Garnituren mit Lasur (Outdoorline)

<b>Tische:</b>	220 x 50 x 2,4 cm	21,0 kg	<b>Bänke:</b>	220 x 25 x 2,8 cm	13,0 kg
	220 x 67 x 2,4 cm	25,0 kg		220 x 27 x 2,8 cm	18,0 kg (mit Rückenlehne)
	220 x 80 x 2,4 cm	29,5 kg			
	Tischhöhe: ca. 78 cm			Bankhöhe: ca. 48,5 cm	

## Farben:

**Platten:** Die Platten der Outdoor-Garnituren werden in **hellem braun** hergestellt

**Untergestelle:** **Grün (Standardfarbe).**

Blau und Schwarz ab 32 Garnituren

## Bodenschoner

*Ideal für Anwendung auf heiklen Böden wie Parkett*



*80er-Garnitur mit verbreitertem Untergestell  
auch mit Rückenlehnen erhältlich*

# Garnitur GardenLine



Rustikale Klappgarnituren für optimalen Sitzkomfort  
drinnen und draussen



Diese robusten Garnituren mit Holzfüssen sehen nicht nur schön aus, sondern bieten dank den 30 cm breiten Sitzplatten auch einen einzigartigen Sitzkomfort!

**Ideal für Ihren Garten, Terrasse oder Gartenrestaurant**

## Technische Informationen:

Tischplatten:	180 x 60 x 2.5 cm
Tischhöhe:	77 cm
Sitzplatten:	180 x 30 x 3 cm
Sitzhöhe:	49 cm
Rückenlehnen:	180 x 25 x 2.5 cm (optional zur Selbstmontage)
Holzfüsse:	45 x 45 mm
Farbe:	Lasur nuss
Holz:	Fichte aus EU

- Diese Garnituren sind nur als komplette Sets mit Tisch und 2 Bänken erhältlich.
- Die Oberflächen der Tisch und Bankplatten sind vollständig versiegelt ohne Borlöcher (alles von unten verschraubt)
- Die Rückenlehnen sind als Option zur Selbstmontage erhältlich

Selbstverständlich können diese Klappgarnituren - wie die normalen Festbankgarnituren - komplett zusammengeklappt und mit geringem Platzbedarf bei Nichtgebrauch verstaut und gelagert werden.



*Klappmechanismus  
der Tische und Bänke*



*einklappbare Lehne  
(als Option erhältlich)*



*verpackt in robustem Karton*

# Lagerung und Pflege von Festbankgarnituren

## Allgemein:

Wie der Name sagt, sind auch unsere Festzeltgarnituren keine Designer-Möbel, sondern einfach gebaute Zweckmöbel für unkomplizierte Anlässe.

## Fichtenholz:

Holz ist ein Naturprodukt und „lebt“ auch nach der Verarbeitung weiter. Im Gegensatz zu gewissen Tropenhölzern ist Fichtenholz von Natur aus ein nur bedingt witterungsbeständiges Nadelholz, dessen Oberflächenschutz von grundlegender Bedeutung ist.

Bei Beschädigung oder Abwittern der Schutzschicht ist mit Vergrauung, Verziehen und Rissbildung des Holzes zu rechnen, was letztendlich zur Holzzerstörung führt. Diese Prozesse können aber durch vorbeugende Maßnahmen verzögert und durch regelmäßige Neubeschichtung auf ein Minimum reduziert werden.

## Witterungsbeständigkeit:

Mit unserem pigmentierten UV-Lack beschichtete Oberflächen (**Profi-Line** in Farbe Ocker) sind witterungsbeständiger als mit üblichen UV-Lacken beschichtete (Natur). Dennoch ist beim Dauereinsatz im Freien spätestens nach einer Saison die Oberfläche deutlich beeinträchtigt und muss mit Dickschichtlasur frisch aufgebaut werden. Oberflächen, die mit unserer Dickschichtlasur (**Outdoor-Line/Lasur und vor allem die Garnituren GardenLine/Rustica**) behandelt sind, haben eine deutlich höhere Beständigkeit und sind bei entsprechender Pflege bis zu zwei Saisonen im Freien ohne Reparatur einsetzbar. Danach ist eine Nachbehandlung mit Dickschichtlasur zu empfehlen.

## Lagerung:

Die richtige Lagerung ist die Voraussetzung für die Langlebigkeit von Festbankgarnituren. Lagern Sie die Garnituren stets an einem trockenen und gut durchlüfteten Ort, wo auch keine direkte Sonneneinstrahlung vorhanden ist. Da die Oberseiten unserer Garnituren komplett versiegelt sind, die Unterseiten jedoch noch Feuchtigkeit aufnehmen können, dürfen die Garnituren niemals mit der Unterseite Regen, Schnee oder direkter Sonneneinstrahlung ausgesetzt werden. Auch Nebel kann grosse Feuchtigkeit auf die Unterseite bringen, was die Unterseite aufquellen lässt und die Garnituren verzogen werden!

## Pflege:

Zu den regelmäßigen Maßnahmen der Garniturenpflege gehören daher: trockene Aufbewahrung bei Nichtgebrauch und längeren Regenperioden mit ausreichender Luftzirkulation und regelmäßige Reinigung der Oberflächen (Schutz vor aggressiven Staubpartikeln, vor Gerbsäure aus Blättern, Rinde u.ä.).




# Preisliste 2024/04 exkl. MwSt

## Festbankgarnituren komplett (Lagersortiment)



### Profi-Line in Brauereiqualität

Bild	Beschreibung	Art. Nr.	Preise pro Garnitur	Lager*
	<b>Profi-Line 220 x 60 cm</b> 1 Tisch 220 x 60 cm 2 Bänke 220 x 25 cm <i>Platten mit UV-Lack in Farbe ocker Gestelle dunkelgrün pulverbeschichtet</i>	45/GP60	270.—	✓
	<b>Profi-Line 220 x 67 cm</b> 1 Tisch 220 x 67 cm 2 Bänke 220 x 25 cm <i>Platten mit UV-Lack in Farbe ocker Gestelle dunkelgrün pulverbeschichtet</i>	45/GP67	284.—	✓
	<b>Profi-Line 220 x 80 cm</b> 1 Tisch 220 x 80 cm, Untergestell verbreitert 2 Bänke 220 x 25 cm <i>Platten mit UV-Lack in Farbe ocker Gestelle dunkelgrün pulverbeschichtet</i>	45/GP80	314.—	✓

### mit Lasur (bedingt witterungsbeständig)

Bild	Beschreibung	Art. Nr.	Preise pro Garnitur	Lager*
	<b>Lasur 220 x 80</b> 1 Tisch 220 x 80 cm 2 Bänke 220 x 25 cm <i>Platten mit Lasur in Farbe nuss (helles braun!) Gestelle dunkelgrün pulverbeschichtet</i>	45/GL80	322.—	✓

### Designergarnitur Rustica mit Holzfüssen und Lasur (witterungsbeständig lasiert)

Bild	Beschreibung	Art. Nr.	Preise pro Garnitur	Lager*
	<b>Rustica</b> 1 Tisch 180 x 60 cm mit Holzfüsse 2 Bänke 180 x 30 cm mit Holzfüsse <i>Variante ohne Rückenlehne (fertig montiert)</i>	45/GR-180	367.—	✓
	<b>Aufpreis Rückenlehne Rustica</b> Aufpreis pro Lehne (selbstmontage)	45/GR-R	74.—	✓

alle Preise exkl. MwSt ab Lager Mönchaltorf, gültig bis 19 Garnituren, ab 20 Garnituren auf Anfrage  
Preis und Sortimentsänderungen jederzeit vorbehalten

## Preise Tische + Bänke einzeln 2024/04 exkl. MwSt

### Profi-Line

Art. Nr.	Beschreibung	Masse	Gewicht	Preis	Lager*
45/TC50	Tisch	220 x 50 x 2.4 cm	21.0 kg	-	-
45/TC60	Tisch	220 x 60 x 2.4 cm	23.5 kg	149.—	✓
45/TC67	Tisch	220 x 67 x 2.4 cm	25.0 kg	166.—	✓
45/TC80	Tisch	220 x 80 x 2.4 cm	29.5kg	199.—	✓
45/BC25	Bank	220 x 25 x 2.8 cm	12.5 kg	81.—	✓
45/BC27	Bank	220 x 27 x 2.8 cm	13.0 kg	-	-

*Tische und Bänke Profi-Line: Standardfarbe ockergelb UV-Lack, Untergestelle 3mm Winkelstahl grün pulverbeschichtet. Holzplatten aus Fichte. Andere Holzfarben: Natur, Orange, Nuss auf Anfrage (Mindestbestimmungen)*

### Outdoor-Line mit Lasur (bedingt witterungsbeständig)

Art. Nr.	Beschreibung	Masse	Gewicht	Preis	Lager*
45/TL50	Tisch	220 x 50 x 2.4 cm	21.0 kg	-	-
45/TL67	Tisch	220 x 67 x 2.4 cm	25.0 kg	-	-
45/TL80	Tisch	220 x 80 x 2.4 cm	29.5kg	206.—	✓
45/BL25	Bank	220 x 25 x 2.8 cm	13.0 kg	83.—	✓
45/BLR27	Bank mit Rückenlehne	220 x 27 x 2.8 cm	18.0 kg	182.—	✓

*Tische und Bänke Outdoor-Line: Farbe „nuss“ (helles braun!), Untergestelle 3mm Winkelstahl grün pulverbeschichtet. Holzplatten aus Fichte.*

**alle Preise exkl. MwSt ab Lager Mönchaltorf, Preis und Sortimentsänderungen jederzeit vorbehalten**

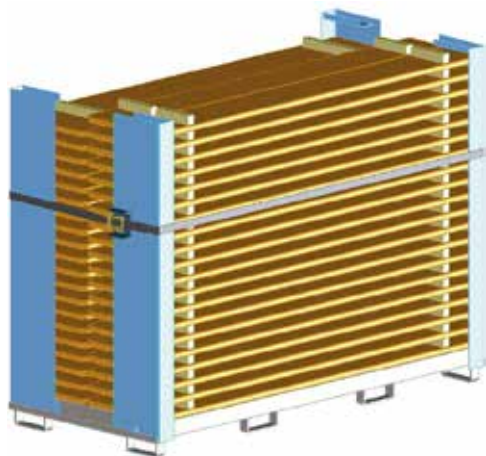


## Festbankgarnituren Zubehör 2024/04 exkl. MwSt

### Transportcontainer (Netto-Preise)

Art. Nr.	Beschreibung	Masse	Gewicht	Preis	Lager*
BOX5025	für 20 Tische 220 x 50 und 40 Bänke 220 x 25 cm		ca. 145 kg	1250.—	-
BOX6720	für 20 Tische 220 x 67 und 40 Bänke 220 x 25 cm		ca. 130 kg	1250.—	✓
BOX8020	für 20 Tische 220 x 80 und 40 Bänke 220 x 25 cm		ca. 140 kg	1250.—	✓
BOX6715	für 15 Tische 220 x 67 und 30 Bänke 220 x 25 cm		ca. 120 kg	1250.—	✓
BOX8015	für 15 Tische 220 x 80 und 30 Bänke 220 x 25 cm		ca. 130 kg	1250.—	✓
BOX6710	für 10 Tische 220 x 67 und 20 Bänke 220 x 25 cm		ca. 100 kg	1250.—	✓
BOX8010	für 10 Tische 220 x 80 und 20 Bänke 220 x 25 cm		ca. 110 kg	1250.—	✓

Die Transportcontainer sind nur zusammen mit den entsprechenden Garnituren erhältlich



### Service (Netto-Preise)

Art. Nr.	Beschreibung	Preise	Lager*
EB25	Einbrand auf Stapelleiste (Preis pro Einbrand)	auf Anfrage	-
EB50	Einbrand auf Plattenunterseite (Preis pro Einbrand)	6.—	-
SD	Siebdruck	auf Anfrage	-

### Zubehör

Art. Nr.	Beschreibung	Preise	Lager*
45/QBS	Gleiter/Bodenschoner (Preis pro 12 Stück = Garnitur)	20.—	✓

mit den Gleitern können auch wacklige Tische/Bänke stabilisiert werden

- **Lagerhaltige** Tische und Bänke sind einzeln ab Lager Mönchaltorf erhältlich.  
Bei nicht lagerhaltigen Garnituren beträgt die mindest-Bestellmenge 32 Tische, resp. 64 Bänke
- **Lieferung** zum Kunden ist aus versandtechnischen Gründen erst ab einer Mindest-Bestellmenge von 5 kompletten Garnituren, resp. 10 einzelnen Tische oder Bänke möglich  
**Ausnahme:** Rustica und Stehtische versenden wir auch einzeln.

alle Preise exkl. MwSt ab Lager Mönchaltorf, Preis und Sortimentsänderungen jederzeit vorbehalten